



# K-OTHRINE®

Partix

## Insektmiddel

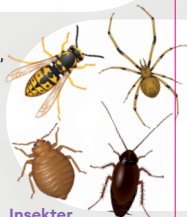
- ✓ Må kun anvendes af professionelle som insektmiddel indendørs mod hvilende husflue (*M. domestica*), edderkop, væggelus (*C. lectularius*), tysk og amerikansk kakerlak (*B. germanica* og *P. americana*) samt udendørs mod hvepsebo.
- ✓ Bekjempelse av krypende insekter innendørs, inkludert kakerlakker, veggedyr, fluer i ro og edderkopper. Til bekjempelse av veps i fritthengende bol utendørs.
- ✓ Kun tillatt for godkjente skadedyrbekjempere.

Insektmiddel BPR-reg. nr. 1070-1 Aktivstof og biocidholdigt produkt er godkendt efter biocidforordningen (Forordning (EU) nr. 528/2012).  
Godkjenningnummer: NO-2018-0158

240 ml e

envu™

DKN88545214B



Insekter

5 701363 980705

**ADVARSEL**

**Konserveringsmiddel:** reaktionsproduktet af /  
reaksjonsmasse av 5-chloro-2-methyl-2H-isothiazolin-  
3-on og 2-methyl-2H-isothiazol-3 on (3:1)

**Præparattype/Formuleringstype:**

Suspensionskoncentrat/Suspensionskoncentrat

**Godkendelsesindehaver:**

2022 Environmental Science FR S.A.S.

1 place Giovanni Da Verrazzano

69009 LYON Frankrig

Tel: +45 80889560

Batch-nr. og produktionsdato: se emballage.  
Produktet er holdbart/håldbart 2 år fra produktionsdato.

Kan forårsage allergisk hudreaktion (H317). **DK**  
Meget giftig med langvarige virkninger for  
vandlevende organismer (H410). Undgå  
indånding af spray. Undgå udledning til miljøet.  
Bær beskyttelsestøj. Bær kemisk resistente  
beskyttelseshandsker ved brug af produktet. Vask  
huden grundigt efter brug.  
Luk døre inden påføring. Ventilér rummet  
tilstrækkeligt under og efter brug. Udslip opsamles.

Kan utløse en allergisk hudreaksjon. **NO**  
Meget giftig, med langtidsvirkning, for liv i vann.  
Unngå innånding av aerosoler. Benytt vernehansker/  
vernekler. Unngå utslipp til miljøet. Samle opp spill.  
Innhold/beholder levers til godkjent avfallsmottak.

**Aktivstoff/Aktivt stoff:** Deltamethrin (2,49 % w/w)  
24,9 g/L

PR nr 4349470

UF: S4A0-W06V-S00E-V5U0

DKN88545249C

Envu, the Envu logo and K-Othrine® are trademarks  
owned by Environmental Science U.S. LLC.  
or one of its affiliates.

**K-OTHRINE® Partix****DANSK BRUGSANVISNING.**

Overtrædelse af nedenstående særligt fremhævede forskrifter kan medføre straf:

Må kun anvendes af professionelle som insektmiddel indendørs mod hvilende husflue (*M. domestica*), edderkop, væggelus (*C. lectularius*), tysk og amerikansk kakerlak (*B. germanica* og *P. americana*) samt udendørs mod hvepsebo.

Må ikke anvendes mod andre skadevoldere og ikke i højere doseringer end de i brugsanvisningen nævnte. Må ikke tømmes i kloakafløb.

Opbevares utilgængeligt for børn. Må kun bruges i områder som er utilgængelige for børn, husdyr og andre dyr uden for målgruppen.

Må ikke opbevares sammen med fødevarer, drikkevarer og foderstoffer.

Må ikke anvendes på arealer og overflader, der rengøres ved brug af vand.

Må ikke anvendes til rumsprøjtning.

For at undgå dannelse af åndbar aerosol, må produktet kun anvendes med spraydråbestørrelse over 100 µm, ved lavt tryk på 1-3 bar.

Til anvendelse i revner og sprækker.

Spraybredden må maksimalt være 0,1 m.

Levnedsmidler og foderstoffer må ikke forurennes.



**Hylder, borde og andre flader, hvor levedsmidler skal ligge eller opbevares, må ikke behandles og skal efter arbejdet omhyggeligt renses for eventuelle stænk og spild.**

**Ved udendørs brug skal jorden afdækkes, således at eventuelt spild opsamles.**

**Må ikke komme i kontakt med regn/vand udendørs.**

**Emballagen må ikke genanvendes.**

#### **Førstehjælp**

**GENERELT:** Forurenet tøj fjernes straks og bortskaffes på sikker måde.

**INDTAGELSE:** Hold personen i ro. Skyl munden. Fremkald IKKE opkastning. Kontakt straks læge eller Giftinformationen.

**INDÅNDING:** Søg frisk luft og hvile. Kontakt straks læge eller Giftinformationen.

**VED KONTAKT MED HUDEN:** Vask med rigeligt vand.

Særlig behandling påkrævet (se etiketten).

Varmt vand kan øge den subjektive grad af irritation/paræstesi. Dette er ikke et tegn på systemisk forgiftning.

Ved hudirritation eller udslæt: Søg lægehjælp.

**ØJENKONTAKT:** Skyl øjeblikkeligt med rigeligt vand, også under øjenlågene i mindst 15 minutter. Fjern evt. kontaktlinser efter de første fem minutter, og fortsæt derefter med at skylle øjnene. Varmt vand kan øge den subjektive grad af irritation/paræstesi. Dette er ikke et tegn på systemisk forgiftning. Søg læge hvis irritation opstår og vedvarer.

**Miljøbeskyttelsesforanstaltninger**

Må ikke komme i kontakt med regn/vand udendørs. Meddel de lokale myndigheder i tilfælde af lækage. Opsug spill med inaktivt materiale (sand, kaolin), der opsamles i beholder for håndtering af farligt affald.

**ANVENDELSESOMRÅDE**

Anvendes indendørs i offentlige, industrielle og private miljøer.

- Må ikke anvendes på arealer og overflader, der rengøres ved brug af vand.
- Må kun bruges i områder som er utilgængelige for børn, husdyr og andre dyr uden for målgruppen.
- Til anvendelse i revner og sprækker.
- Spraybredden må maksimalt være 0,1 m.

**BRUGSANVISNING**

Anvendelsesområde og dosering				
	Sprøjtbevæske = 1 liter			
INSEKTER	K-Othrine® Partix	Vand	Applicering af sprøjtbevæske (dosis)	Langtidsvirkning
Indendørs mod krybende insekter, f.eks. kakerlak	5 ml	995 ml	50 ml/m <sup>2</sup> (6,25 mg/m <sup>2</sup> deltamethrin)	Effektiv i op til 12 uger*)

Anvendelsesområde og dosering				
	Sprøjtevæske = 1 liter			
INSEKTER	K-Othrine® Partix	Vand	Applicering af sprøjtevæske (dosis)	Langtidsvirkning
Væggelus Første behandling	10 ml	990 ml	50 ml/m <sup>2</sup> (12,5 mg/m <sup>2</sup> deltamethrin)	2 behandlinger nødvendig. Effektiv i op til 12 uger
Væggelus Anden behandling efter 4 dage	5 ml	995 ml	50 ml/m <sup>2</sup> (6,25 mg/m <sup>2</sup> deltamethrin)	
Indendørs mod edderkopper	5 ml	995 ml	50 ml/m <sup>2</sup> (6,25 mg/m <sup>2</sup> deltamethrin)	Effektiv i op til 8 uger *)
Indendørs mod hvilende husfluer	5 ml	995 ml	50 ml/m <sup>2</sup> (6,25 mg/m <sup>2</sup> deltamethrin)	Effektiv i op til 5 uger *)
Udendørs mod hvepsebo	10 ml	990 ml	200 ml pr bo (50 mg deltamethrin/ bo)	Fuldstændig eliminering af boet opnås efter 1-2 uger. Behandlingen udføres en gang.

\*) Gentagen behandling kan udføres efter behov op til maksimalt 11 appliceringer pr. år.

#### FORHOLDSREGLER

- Luk døre inden påføring. Ventilér rummet tilstrækkeligt under og efter brug.



CYAN



MAGENTA



YELLOW



BLACK

(4/8/12/16 pages including Front page) + Repeater page

- Må ikke anvendes i nærheden af madvarer, foder eller drikkevarer eller på overflader, udstyr og faciliteter hvor der er direkte kontakt med madvarer, foder, drikke og husdyr.
- Må ikke anvendes på overflader hvor der oplagres, håndteres eller serveres mad.
- Sprøjt ikke på sengetøj eller andre materialer der kommer i kontakt med mennesker, eller materialer der kan blive vasket (f.eks gardiner). Må ikke anvendes til behandling af madrasser hvor spædbørn sover.
- Sprøjt ikke direkte på mennesker, dyr eller soveunderlag.
- Fjern eller overdæk akvarier før behandlingen.
- Uvedkommende holdes væk under arbejdets udførelse og må først gå ind i rummet når de behandlede overflader er tørre og rummet er udluftet.
- Produktet skal påføres således at børn og husdyr ikke kommer i kontakt med produktet.
- Ved udendørs brug skal jorden afdækkes, således at eventuelt spild opsamles. Produktet må ikke anvendes i regnvejr.
- Hvepse kan blive aggressive og angribe før knockdown-effekten begynder. Derfor anbefales det at behandle efter solnedgang hvor hvepse er mindre aktive samt at bære passende beskyttelsesudstyr.
- Uvedkommende adgang skal hindres indtil boet er under kontrol.

**SPRØJTETEKNIK**

Bær beskyttelsestøj. Bær kemisk resistente beskyttelseshandsker ved brug af produktet.



Må ikke anvendes til rumsprøjtning.

Det skal sikres at sprøjten er ren. Fyld sprøjten med halvdelen af vandmængden og ibland forsigtigt den nødvendige mængde K-Othrine® Partix: den resterende vandmængde tilsættes, derefter omrøres.

Blandingen udsprøjtes med hånd- eller rygsprøjte, som kan give den korrekte væskemængde. For at undgå dannelse af åndbar aerosol, må produktet kun anvendes med spraydråbestørrelse over 100 µm, ved lavt tryk på 1-3 bar. Ved behandling af revner og sprækker anvendes en smal stråle, max 0,1 m.

Vask huden grundigt efter brug.

Fjern forurenet tøj.

#### **ANTIRESISTENSSTRATEGI**

Om muligt anbefales bekæmpelse med K-Othrine® Partix i kombination med ikke-kemiske metoder.

Bekæmpelse skal udføres på det mest modtagelige tidspunkt i skadedyrets livscyklus.

Når der bekæmpes over længere tid anbefales det at skifte mellem midler med andre virkningsmekanismer.

Graden af effektivitet bør overvåges, og ved nedsat effektivitet bør det undersøges, om der er tegn på resistens - vær opmærksom på at sanitære forhold og ubehandlede tilflugtssteder kan medføre nye angreb.





I tilfælde hvor K-Othrine® Partix er korrekt anvendt og ikke giver den forventede bekæmpelse og der påvises resistens, skal enhver brug af midler med samme virkningsmekanisme ophøre.

#### **LAGRING**

Opbevares i originalemballagen på et køligt, tørt og velventileret område, og beskyttet mod lys.

Må ikke opbevares sammen med fødevarer, drikkevarer og foderstoffer.

Produktet er holdbart 2 år fra produktionsdato.

#### **RESTER OG TOM EMBALLAGE**

Indholdet/holderen bortskaffes i overensstemmelse med kommunale regler for affaldshåndtering.

Rester skal afleveres til den kommunale affaldsordning for farligt affald. Den tomme beholder bør skylles inden bortskaffelse. Skyllevandet hældes op i sprøjtevæsken.

**K-OTHRINE® Partix****NORSK BRUKSRETLEDNING**

Til bekjempelse av krypende insekter innendørs, inkludert kakerlakker, veggedyr, fluer i ro og edderkopper.

Til bekjempelse av veps i fritthengende bol utendørs.

Kun tillatt for godkjente skadedyrbekjempere.

Anvendes på offentlige steder (f.eks. skoler og sykehus) samt i privatboliger, forretningslokaler og industrilokaler.

**FØRSTEHJELP**

**GENERELLE RÅD:** Fjern kontaminerte klær umiddelbart, og kast dem på en trygg måte.

**SVELGING:** Hold personen i ro. Skyll munnen. IKKE fremkall brekning.

Kontakt lege eller Giftinformasjonen umiddelbart.

**INNÅNDING:** Flytt den skadete til et område med frisk luft, og sørg for at vedkommende er i ro. Kontakt lege eller Giftinformasjonen umiddelbart.

**VED HUDKONTAKT:** Vask med mye såpe og vann.

Særlig behandling (se instruksjon på etiketten).

Varmt vann kan øke den subjektive graden av irritasjon/parestesi. Dette er ikke et tegn på systemisk forgiftning.

Ved hudirritasjon eller utslett: Søk legehjelp.

**KONTAKT MED ØYNENE:** Skyll umiddelbart med rikelige mengder vann, også under øyelokkene, i minst 15 minutter. Fjern eventuelle kontaktlinser etter de første 5 minuttene – fortsett deretter å skylle øyet. Varmt vann kan øke den subjektive graden av irritasjon/parestesi.



Dette er ikke et tegn på systemisk forgiftning. Kontakt lege hvis irritasjonen øker eller vedvarer.

#### **Nødprosedyrer for å beskytte miljøet:**

Forholdsregler: Hindre utslipp av produktet til miljøet (overflate- og grunnvann), kloakk, avløp osv. ved å bygge beskyttelsesbarrierer og lukke sluk.

Meld fra til relevante myndigheter ved lekkasje fra avfall til vannveier, avløp eller kloakk.

Metoder og materialer for avgrensning og rengjøring: Absorber søl på inert materiale (sand, kaolin), samle det opp, og plasser det i beholdere for senere håndtering, korrekt merket som farlig avfall.

#### **BRUKSRETTLEDNING**

Bruksmengde og hyppighet				
	Sprøytevæske = 1 liter			
INSEKTER	K-Othrine® Partix	Vann	Væskemengde (dosis)	Langtidseffekten
Krypene insekter innendørs, inkludert kakerlakker	5 ml	995 ml	50 ml/m <sup>2</sup> (6,25 mg/m <sup>2</sup> deltamethrin)	Effektiv i opptil 12 uker *)



CYAN



MAGENTA



YELLOW



BLACK

(4/8/12/16 pages including Front page) + Repeater page

Bruksmengde og hyppighet				
	Sprøytevæske = 1 liter			
INSEKTER	K-Othrine <sup>®</sup> Partix	Vann	Væskemengde (dosis)	Langtidseffekten
<b>Veggedyr</b> Første behandling	10 ml	990 ml	50 ml/m <sup>2</sup> (12,5 mg/m <sup>2</sup> deltamethrin)	Det kreves 2 behandlinger. Effektiv i 12 uker.
<b>Veggedyr</b> Andre behandling: Etter 4 dager	5 ml	995 ml	50 ml/m <sup>2</sup> (6,25 mg/m <sup>2</sup> deltamethrin)	
<b>Edderkopper innendørs</b>	5 ml	995 ml	50 ml/m <sup>2</sup> (6,25 mg/m <sup>2</sup> deltamethrin)	Effektiv i 8 uker.*)
<b>Fluer i ro innendørs</b>	5 ml	995 ml	50 ml/m <sup>2</sup> (6,25 mg/m <sup>2</sup> deltamethrin)	Effektiv i 5 uker *)
<b>Veps i bol utendørs</b>	10 ml	990 ml	200 ml pr bo (50 mg deltamethrin/ bo)	Fullstendig eliminering av bolet oppnås på 1–2 uker. Utfør behandlingen én gang.
*) Behandlingen kan gjentas etter behov opptil 11 ganger i løpet av et år.				

**Beskyttelsestiltak**

- Skal kun brukes i samsvar med instruksjonene på etiketten.
- Før påføring innendørs skal man lukke dørene til rommet der produktet skal påføres.
- Skal ikke brukes direkte på eller i nærheten av mat, fôr eller drikke eller på overflater, utstyr og fasiliteter som med sannsynlighet vil komme i kontakt med mat, fôr, drikke og husdyr.
- Skal ikke påføres på overflater der mat eller fôr lagres, tilberedes eller serveres.
- Ikke sprøyt sengetøy eller andre materialer som kommer i direkte kontakt med dem som bruker sengen (bl.a. soveunderlag) eller som kan bli vasket (bl.a. gardiner). Skal ikke brukes til behandling av madrasser i senger der spedbarn sover.
- Ikke sprøyt direkte på personer, dyr eller soveunderlag.
- Fjern eller dekk til alle akvarier og boller med fisk før påføring.
- Ingen andre personer skal være til stede under påføring eller gå inn i rommet før de sprøytede overflatene er tørre.
- Luft det behandlede rommet tilstrekkelig før personer uten beskyttelse går inn.
- Produktet skal påføres slik at kjæledyr ikke kommer i kontakt med produktet.

**For bekjempelse på overflater som utsettes for våt rengjøring:**

Sprøyt som flekkbehandling kun i sprekker og på trange steder og sprøyt i en bredde på maksimalt 0,1 m. For å oppnå dette bør man påføre med



et munnstykke som gir en tynn stråle eller et spesialmunnstykke for sprekker og trange steder og opprettholde en passende avstand mellom munnstykke og påføringsoverflate.

**For bekjempelse på overflater som ikke utsettes for våt rengjøring:**

Sprøyt kun på avgrensede områder som: lukkede områder under kjøkkeninnredning, under kjøleskapet, under oppvaskbenken, under ovnen eller under varmtvannstanken og i alle sprekker og på alle trange steder som kan være tilholdssted for kakerlakker og edderkopper.

**Bekjempelse av veggedyr innendørs**

Sprøyt kun på avgrensede overflater som ikke utsettes for våt rengjøring (bl.a. tepper, madrasser, myke møbler).

Alle vaskbare materialer (som soveunderlag, gardiner osv.) skal før påføring fjernes fra området som behandles.

Ved behandling av myke møbler, madrasser, tepper osv. skal man unngå kontaminering av nærliggende gulv som utsettes for våt rengjøring. Legg derfor om nødvendig på et tett materiale (f.eks. plastduk), eller fjern spredte dråper med målrettet opptørking med engangskluter.

For å hindre utslipp til miljøet skal det tette materialet eller klutene deretter avhendes til et godkjent avfallshåndteringselskap i samsvar med lokale bestemmelser.

**Bekjempelse av fluer i ro innendørs**

Finn ut hvor fluer slår seg ned, og sprøyt overflaten hvis den ikke utsettes for rutinemessig våt rengjøring (bl.a. på vegger og vindusrammer og i taket).

**Bekjempelse av veps i fritthengende bol utendørs**

Skal ikke brukes i nærheten av: jordbruksavling, husdyr, dammer og andre vannansamlinger, bikuber.

Under påføring skal grunnen under bolet dekket til (f.eks. ved bruk av plastduk).

Skal ikke brukes når det regner.

Ved visse forhold knyttet til bygninger (bol som henger på den øverste delen av veggen under taket) skal produktet påføres kun på bol som er beskyttet mot å bli skylt av under regn og oversvømmelser.

Veps kan bli aggressive og angripe og stikke personer før vepsen er slått ut. For å redusere risikoen bør man utføre behandlingen i skumringen og benytte egnet verneutstyr. Andre personer bør ikke ha tilgang for bolet er under kontroll.

**Blanding og spraying**

Ikke lag mer løsning enn det som trengs til behandlingen.

Under blanding og under fylling og rengjøring av utstyret skal det brukes egnet personlig verneutstyr (hansker og heldekkende værneklær).

Skal ikke sprøytes ut i rommet.

Fyll beholderen med halvparten av den nødvendige vannmengden. Åpne pakningen med produktet forsiktig. Mål opp den nødvendige mengden K-Othrine® Partix, og hell det forsiktig i beholderen. Fyll beholderen med resten av vannet, og bland.

Påfør med egnet hånddrevet eller mekanisk utstyr ved bruk av håndholdt påføringsutstyr (f.eks. ryggspyter) som gir en grov spray ved lavt trykk



(1–3 bar), med median dråpestørrelse over 100 µm, som påføres fra kort avstand til målet.

For å unngå eksponering for fine aerosoler skal du ikke sprøyte ut i rommet.

Rengjør påføringsutstyret ved å fylle rent vann i ryggspørøyten og påføre vaskevannet ved sprøyting, eller avhend det som farlig avfall. Hvis munnstykket er blokkert og må rengjøres, skal det skylles med rent vann som fjerner rester fra munnstykket. Under denne aktiviteten skal det brukes hansker, som skal skylles med rent vann etter at det blokkerte munnstykket er blitt satt på igjen.

Vask hendene og eksponert hud etter bruk av produktet.

Ta av kontaminerte klær.

Oppbevar resten av produktet på en trygg måte til neste behandling.

#### **Tiltak for å motvirke resistensutvikling**

Der det er mulig, anbefales det at behandlingen kombineres med ikke-kjemiske tiltak.

Påføring bør alltid gjøres mot de mest mottakelige stadiene i skadedyrets livssyklus.

Når det kreves bekjempelse over lengre tid, bør behandlingen veksle mellom produkter med ulik virkemåte.

Grad av effektivitet bør overvåkes, og tilfeller av redusert effekt bør undersøkes for mulige tegn på resistens – vær klar over at sanitære forhold og ubehandlede tilfluktssteder i nærheten kan medføre risiko for nye angrep.





I tilfeller der mengdene som er oppgitt på etiketten, er korrekt påført, men ikke gir det forventede nivået av bekjempelse, og resistens er påvist, skal bruk av ethvert produkt som inneholder virkestoff med samme virkemåte, opphøre.

**LAGRING**

K-Othrine® Partix er stabilt i 2 år når det oppbevares i uåpnet originalemballasje på et kjølig, tørt og godt ventilert sted. Beskyttes mot lys.

Produktet må holdes unna mat, drikke og dyrefor.

Produktet er håldbart 2 år fra produksjonsdato.

**AVFALLSHÅNDTERING**

Avfallsmateriale (produkt, all emballasje, kontaminerte klær og vann som er brukt til å rengjøre kontaminert utstyr) må avhendes i samsvar med avfallsdirektivet 2008/98/EF samt andre nasjonale og lokale bestemmelser. Oppbevar kjemikalier i originalemballasjen. Skal ikke blandes med annet avfall. Ikke-rengjorte beholdere skal behandles som selve produktet.

**ADVARSEL**

Kan forårsage allergisk hudreaktion (H317).  
Meget giftig med langvarige virkninger for vandlevende organismer (H410). Undgå indånding af spray. Undgå udledning til miljøet. Bær beskyttelsestøj. Bær kemisk resistente beskyttelseshandsker ved brug af produktet. Vask huden grundigt efter brug.

Luk døre inden påføring. Ventilér rummet tilstrækkeligt under og efter brug. Udslip opsamles.

**DK**

Kan utløse en allergisk hudreaksjon.  
Meget giftig, med langtidsvirkning, for liv i vann. Unngå innånding av aerosoler. Benytt vernehansker/verneklær. Unngå utslipp til miljøet. Samle opp spill. Innhold/beholder levers til godkjent avfallsmottak.

**NO**

**Aktivstoff/Aktivt stoff:** Deltamethrin (2,49 % w/w) 24,9 g/L

**Konserveringsmiddel:** reaktionsproduktet af / reaktionsmasse av 5-chloro-2-methyl-2H-isothiazolin-3-on og 2-methyl-2H-isothiazol-3 on (3:1)

**Præparattype/Formuleringstype:** Suspensionskoncentrat/  
Suspensionskoncentrat

**Godkendelsesindehaver:**

2022 Environmental Science FR S.A.S.  
1 place Giovanni Da Verrazzano  
69009 LYON Frankrig  
Tel: +45 80889560

**PR nr 4349470****UFI: S4A0-W06V-S00E-V5U0****DKN88545249C**

Batch-nr. og produktionsdato: se emballage.  
Produktet er holdbart/håldbart 2 år fra produktionsdato.

Envu, the Envu logo and K-Othrine® are trademarks owned by Environmental Science U.S. LLC. or one of its affiliates.