

Combi Kastrationstang

Ny handy kastrationstang udviklet af førende danske svineavlere med det formål at gøre kastrationsarbejdet af smågrise nemmere og mere sikkert. Lange og intensive analyser i praksis har vist, at antallet af posegrise er reduceret. Kastration anbefales indenfor de første ti dage.



Nyhed

- Tang og skalpel samlet i et værktøj
- Ergonomisk og sikkert design
- Universel – ambidekstral / til både højre- og venstrehåndsbrugere
- Lavt antal posegrise
- Standard skalpel blade kan anvendes
- Udført i rustfrit stål

Vare nr. 240574



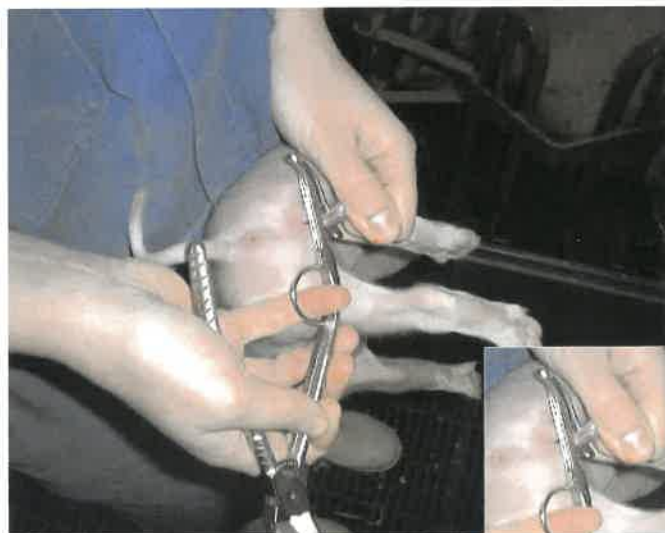
Venstre hånd



Trin 1



Højre hånd



Trin 2