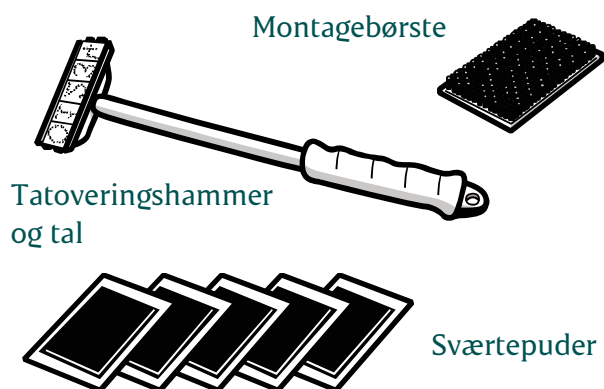


Montagevejledning

1 Udstyr:

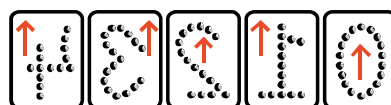


2 Korrekt montering af tal:

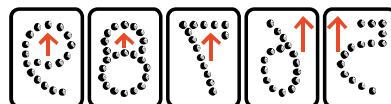
- Pilene skal pege i samme retning
- Leverandør-nummer læses fra højre mod venstre



Leverandør
01234

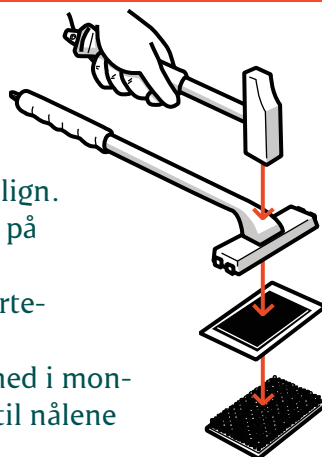


Leverandør
56789



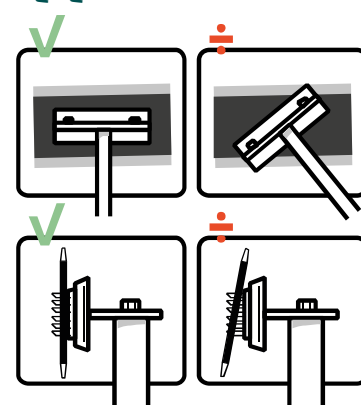
3 Montage af sværtepude:

- Tjek, at alle numre vender rigtigt ved at trykke hammeren mod et stykke pap el. lign.
- Fordel sværten i puden og placer puden på montagebørsten
- Placer tatoveringshammeren midt i sværtepuden og slå nålene igennem puden
- Slå tatoveringshammeren et par gange ned i montagebørsten, så sværten fordeler sig ud til nålene



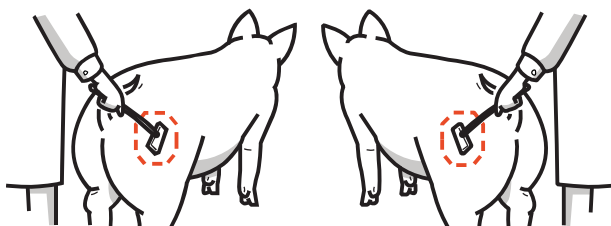
Rigtigt

Forkert



4 Korrekt tatovering:

- En tatovering på hver skinke
- Max. 75-100 tatoveringer pr. pude
- Ny leverance = ny sværtepude



5 Rengøring:

Efter brug rengøres hammer og kontrolleres for defekte tal

